



Gesellschaft der Freunde
des Badischen Staatstheaters Karlsruhe e.V.

Mitglieder-Umfrage 2014

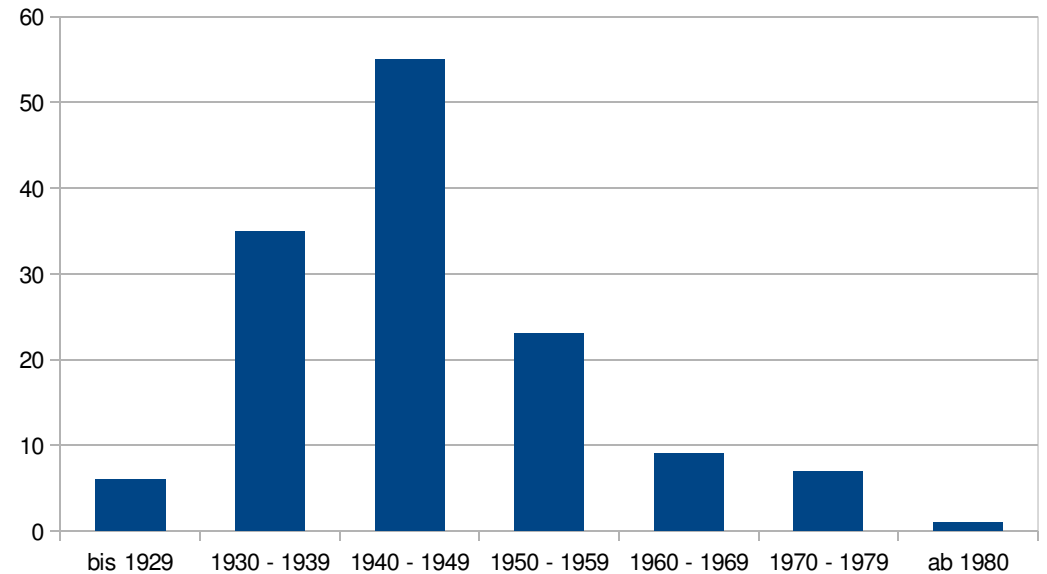
Teilnahme

- Gesamtteilnahme: 139 Mitglieder
- Hierzu fehlende Teilnehmer haben bei der entsprechenden Frage keine Antwort gegeben.

Altersstruktur

- Bis 1929: 6 Mitglieder
- 1930 bis 1939: 35 Mitglieder
- 1940 bis 1949: 55 Mitglieder
- 1950 bis 1959: 23 Mitglieder
- 1960 bis 1969: 9 Mitglieder
- 1970 bis 1979: 7 Mitglieder
- Ab 1980: 1 Mitglied

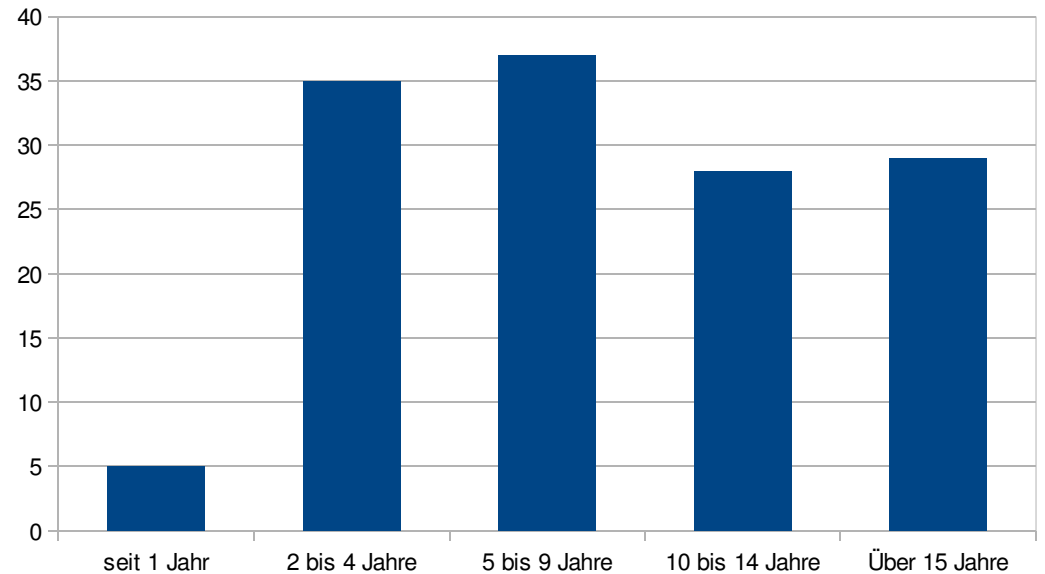
→ 69 % über 65 Jahre alt



Mitgliedsdauer

- seit einem Jahr: 5 Mitglieder
- 2 bis 4 Jahre: 35 Mitglieder
- 5 bis 9 Jahre: 37 Mitglieder
- 10 bis 14 Jahre: 28 Mitglieder
- über 15 Jahre: 29 Mitglieder

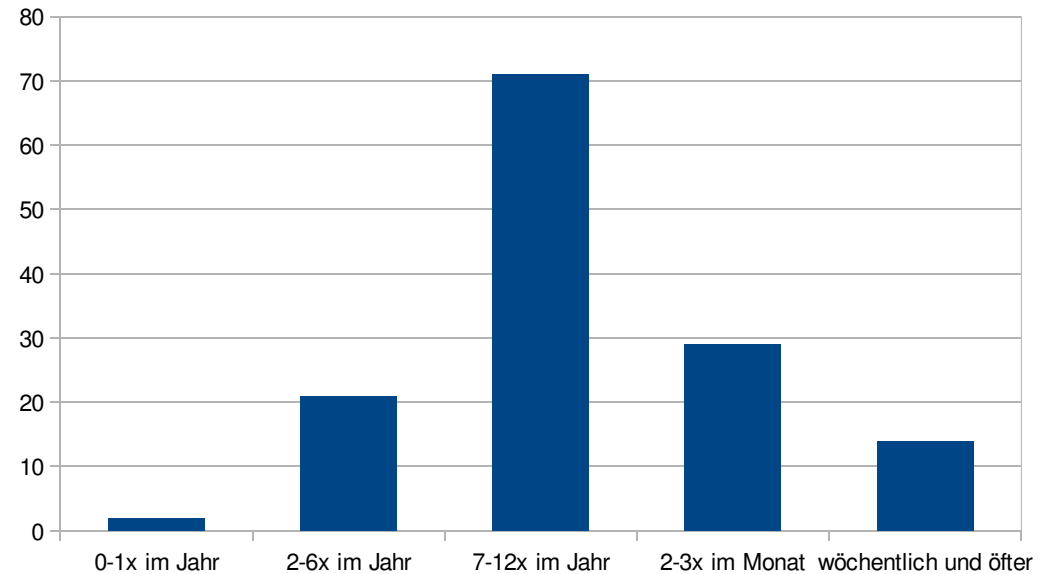
→ 41 % über 10 Jahre in der GdF
→ zu wenige neue Mitglieder



Vorstellungsbesuche im Staatstheater

- 0-1x im Jahr: 2 Mitglieder
- 2-6x im Jahr: 21 Mitglieder
- 7-12x im Jahr: 71 Mitglieder
- 2-3x im Monat: 29 Mitglieder
- wöchentlich und öfter: 14 Mitgl.

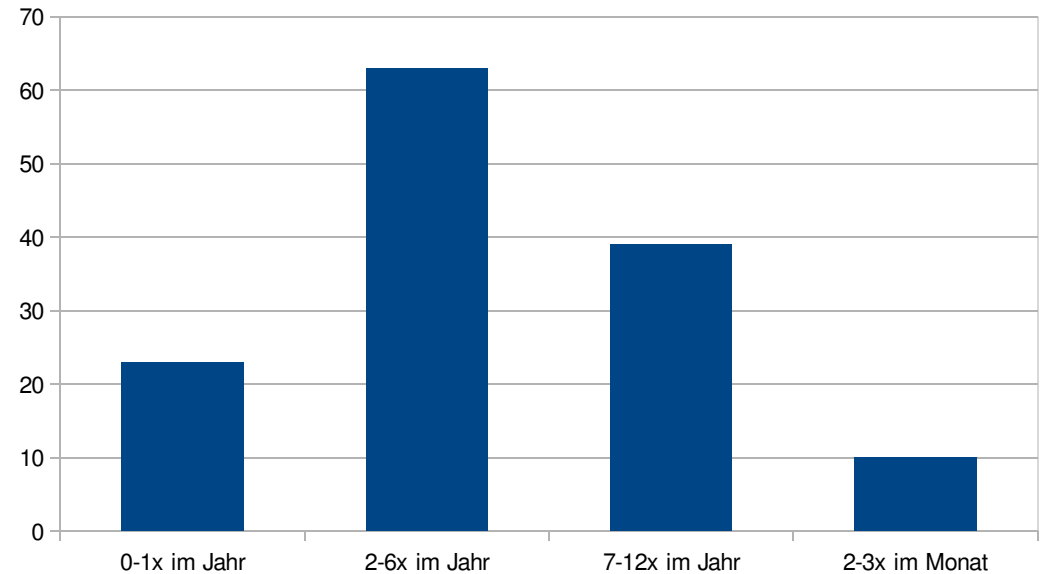
→ 82 % gehen oft ins Theater



Veranstaltungsbesuche bei der GdF

- 0-1x im Jahr: 23 Mitglieder
- 2-6x im Jahr: 63 Mitglieder
- 7-12x im Jahr: 39 Mitglieder
- 2-3x im Monat: 10 Mitglieder

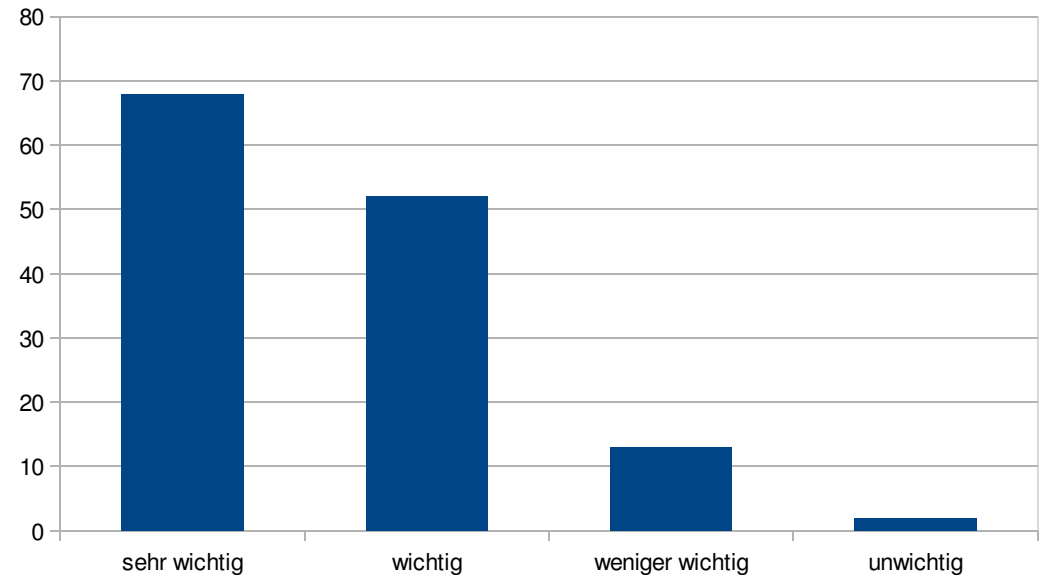
→ 81 % kommen oft zur GdF



Informationen zum Spielplan

- sehr wichtig: 68 Mitglieder
- wichtig: 52 Mitglieder
- weniger wichtig: 13 Mitglieder
- unwichtig: 2 Mitglieder

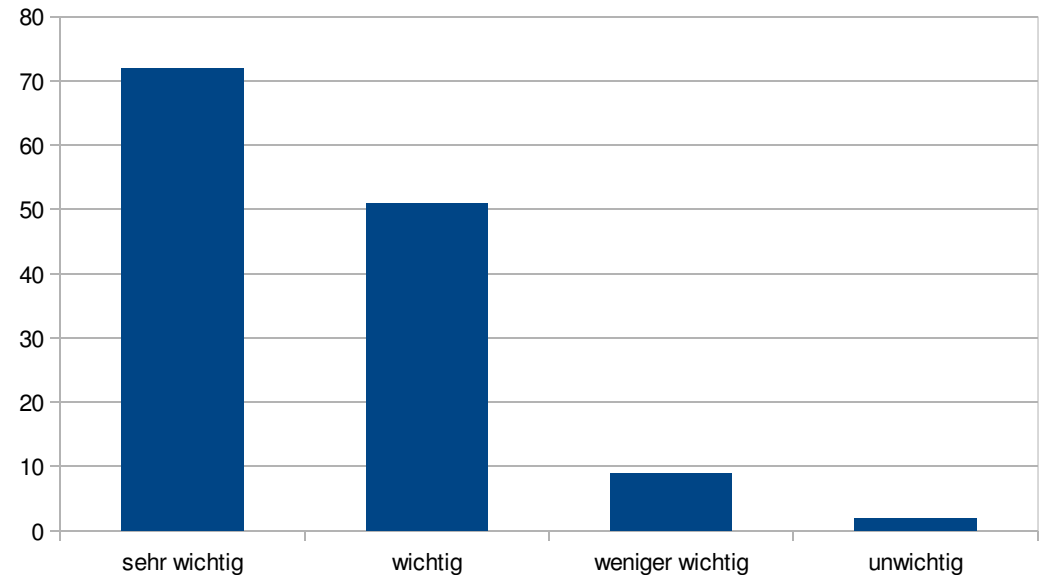
→ 88% möchten Informationen



Hintergrundinformationen zu den Stücken

- sehr wichtig: 72 Mitglieder
- wichtig: 51 Mitglieder
- weniger wichtig: 9 Mitglieder
- unwichtig: 2 Mitglieder

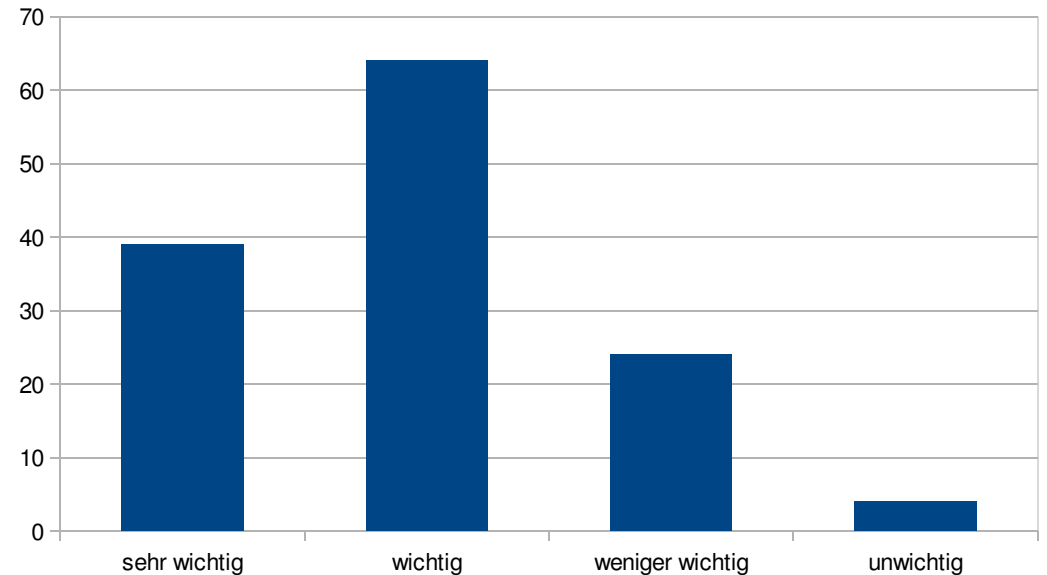
→ 91% möchten Hintergrundinformationen



Kulturelle Angebote der Theaterfreunde

- sehr wichtig: 39 Mitglieder
- wichtig: 64 Mitglieder
- weniger wichtig: 24 Mitglieder
- unwichtig: 4 Mitglieder

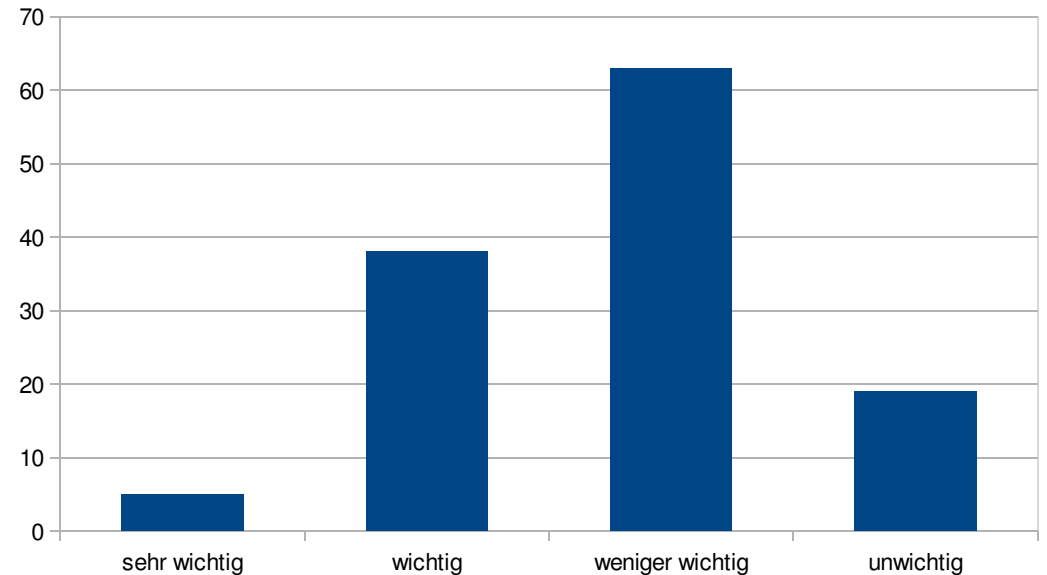
→ 74 % sind die Angebote wichtig



Neue Kontakte zu den Mitgliedern

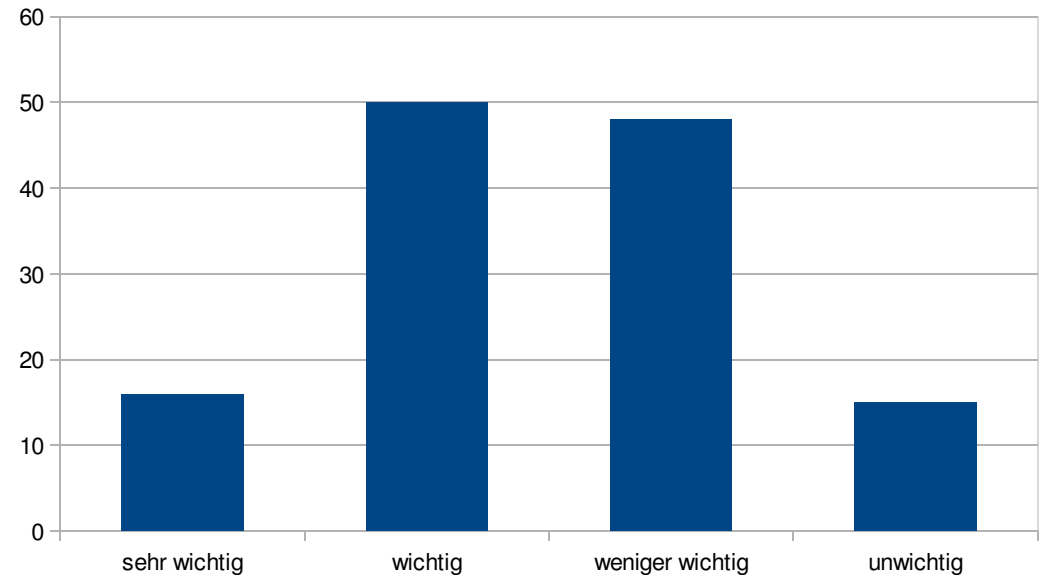
- sehr wichtig: 5 Mitglieder
- wichtig: 38 Mitglieder
- weniger wichtig: 63 Mitglieder
- unwichtig: 19 Mitglieder

→ Theaterprogramm steht im Vordergrund



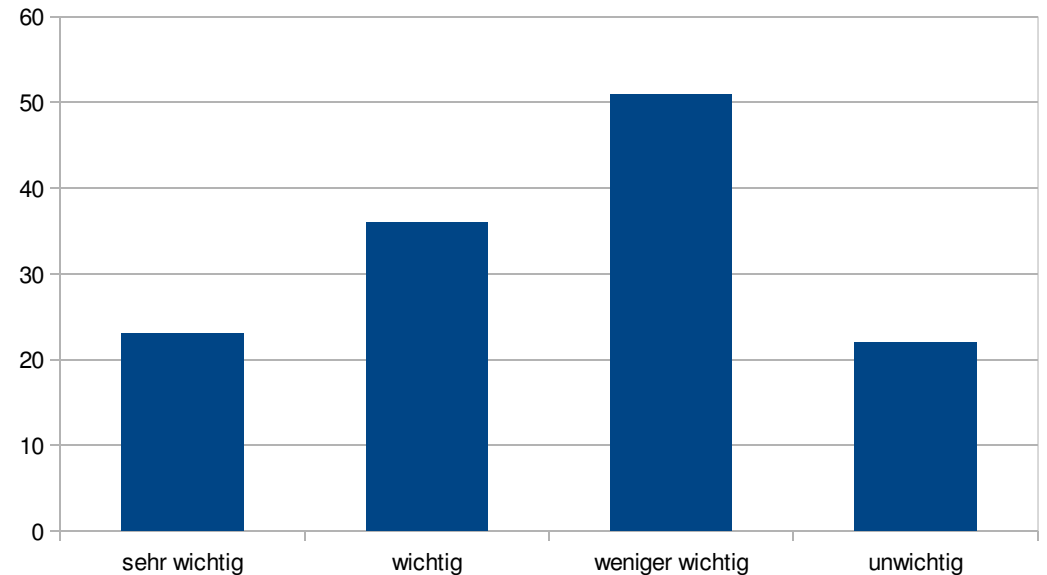
Treffen von Gleichgesinnten

- sehr wichtig: 16 Mitglieder
 - wichtig: 50 Mitglieder
 - weniger wichtig: 48 Mitglieder
 - unwichtig: 15 Mitglieder
- 47 % schätzen die Gesellschaft mit Gleichgesinnten in der GdF



Theaterreisen

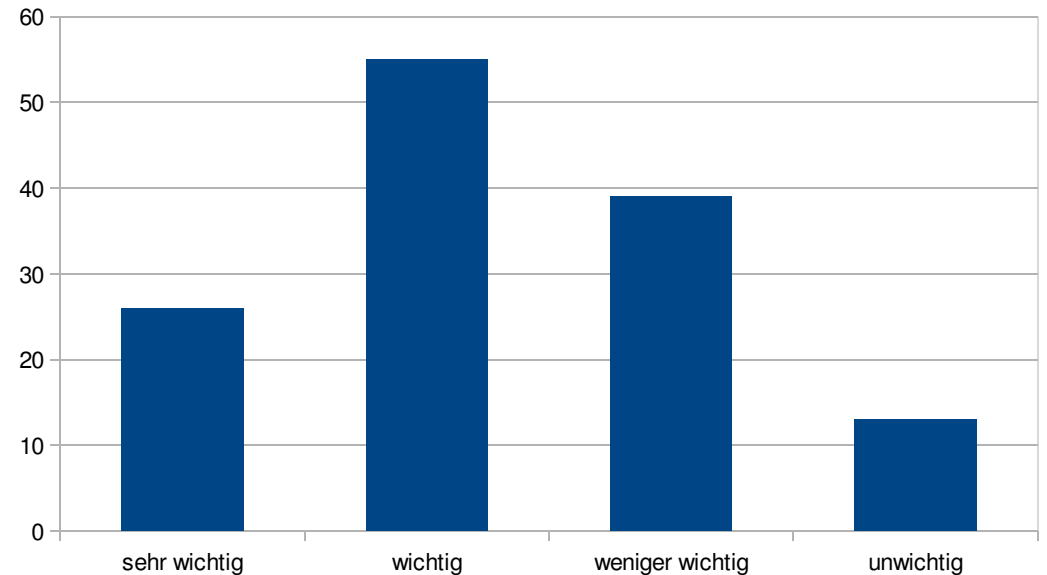
- sehr wichtig: 23 Mitglieder
 - wichtig: 36 Mitglieder
 - weniger wichtig: 51 Mitglieder
 - unwichtig: 22 Mitglieder
- 42 % finden sie wichtig



Vergünstigte Eintrittspreise

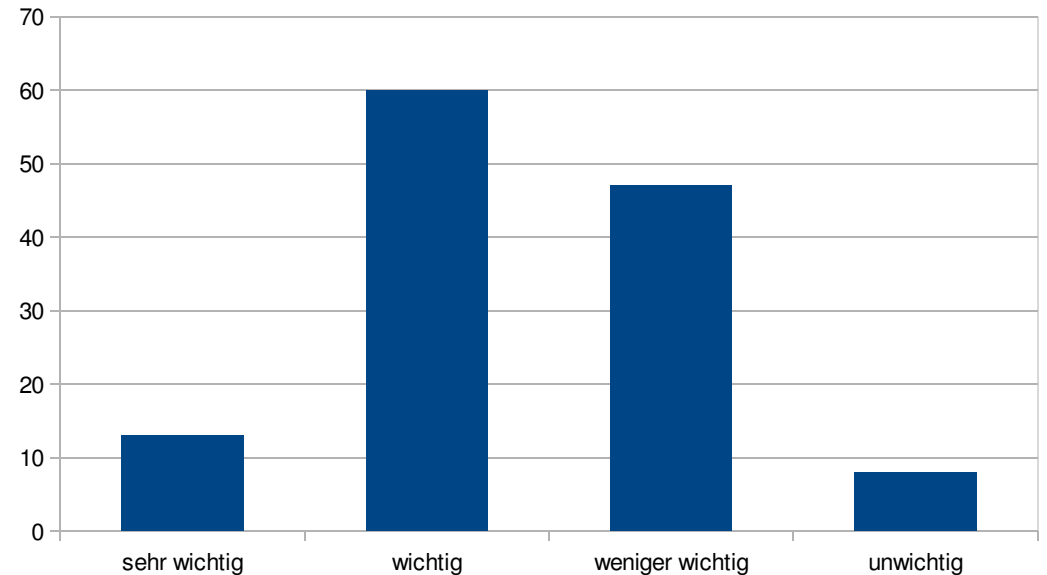
- sehr wichtig: 26 Mitglieder
- wichtig: 55 Mitglieder
- weniger wichtig: 39 Mitglieder
- unwichtig: 13 Mitglieder

→ 58 % schätzen die Rabatte



Kulturangebote außerhalb des Theaters

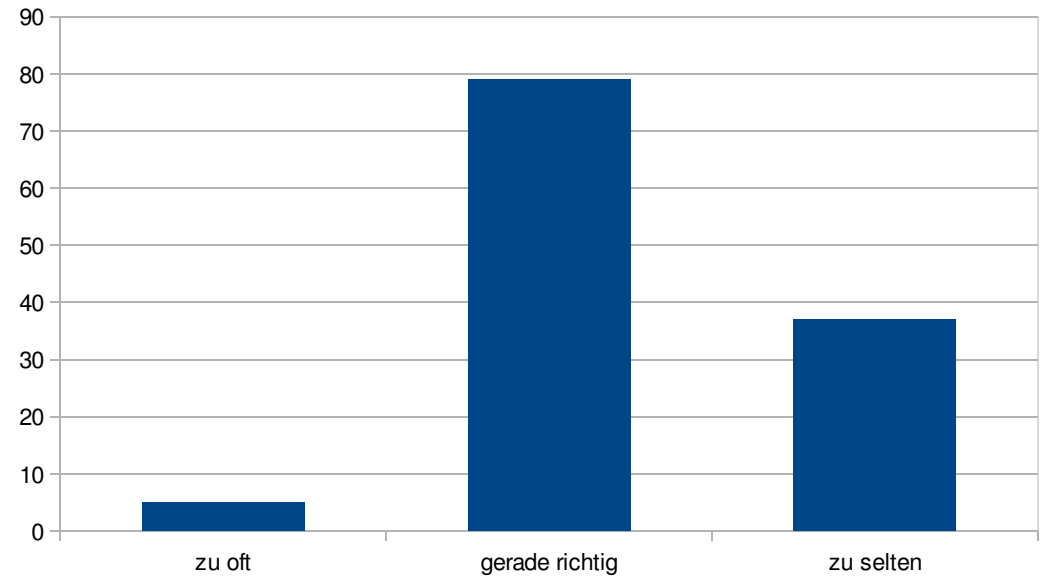
- sehr wichtig: 13 Mitglieder
 - wichtig: 60 Mitglieder
 - weniger wichtig: 47 Mitglieder
 - unwichtig: 8 Mitglieder
- 52 % fänden die Angebote gut



Besuche anderer Theater

- zu oft: 5 Mitglieder
- gerade richtig: 79 Mitglieder
- zu selten: 37 Mitglieder

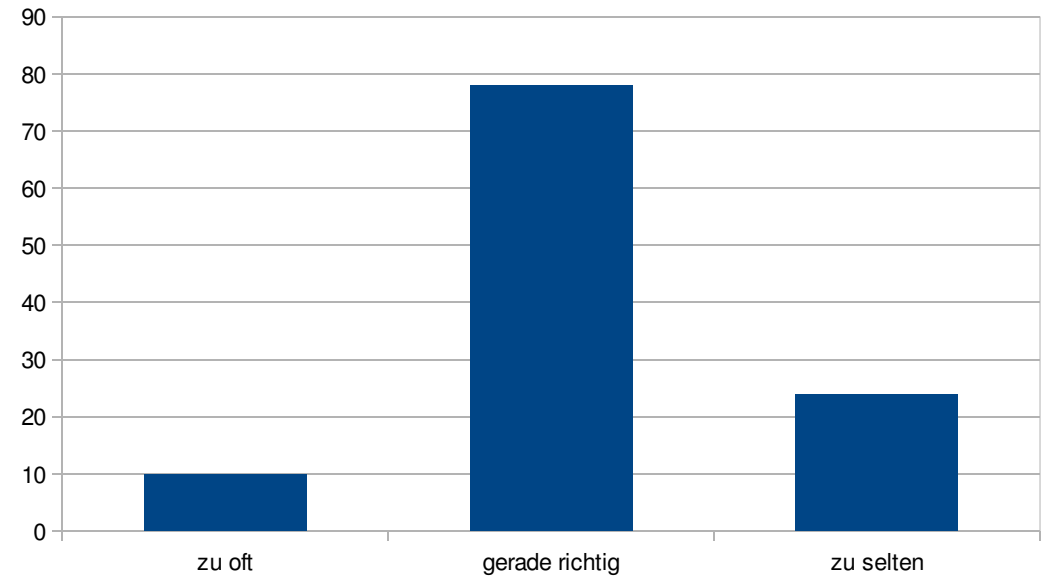
→ 27% wünschen sich mehr



Reisen

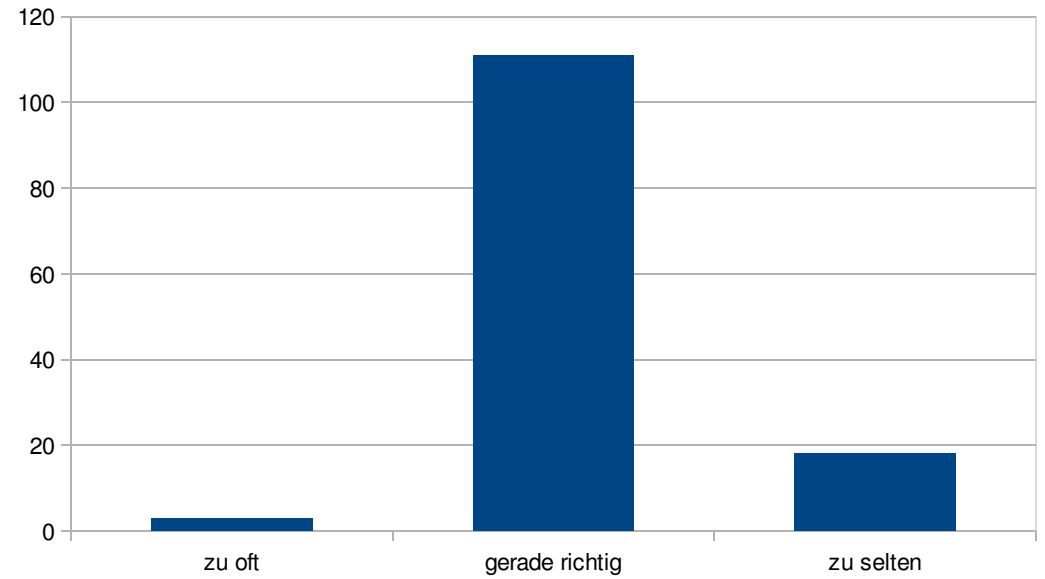
- zu oft: 10 Mitglieder
- gerade richtig: 78 Mitglieder
- zu selten: 24 Mitglieder

→ für 17 % zu wenig
für 7% zu oft



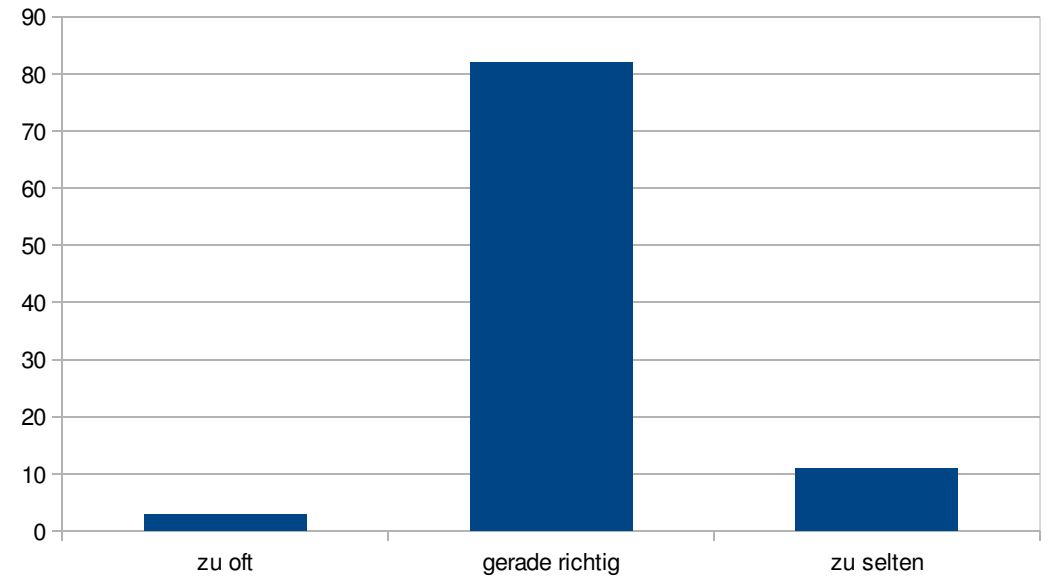
Probenbesuche

- zu oft: 3 Mitglieder
- gerade richtig: 111 Mitglieder
- zu selten: 18 Mitglieder



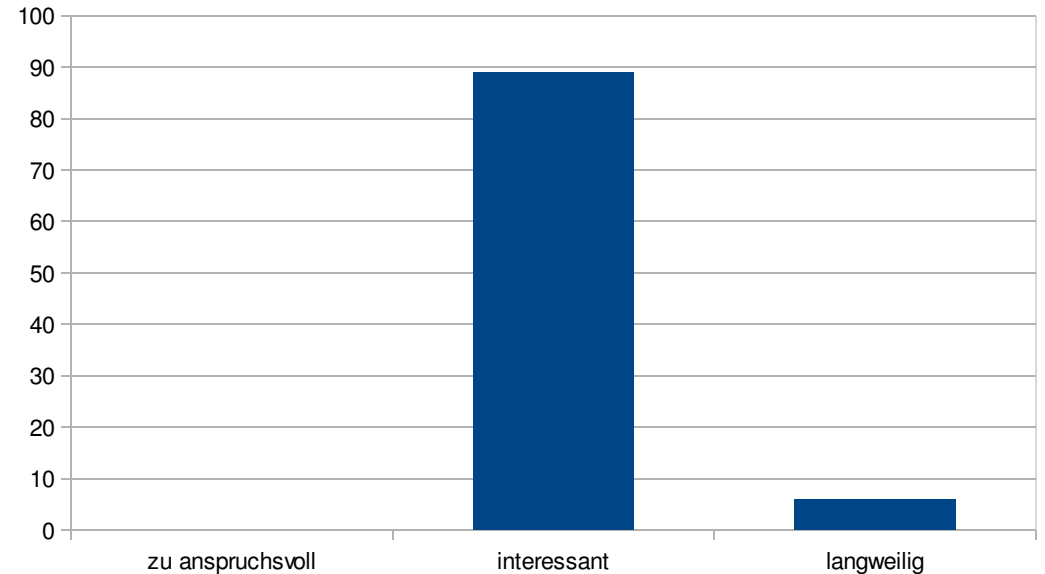
Talk im Studio

- zu oft: 3 Mitglieder
 - gerade richtig: 82 Mitglieder
 - zu selten: 11 Mitglieder
- große Zustimmung, jedoch 43 Mitglieder ohne Angabe



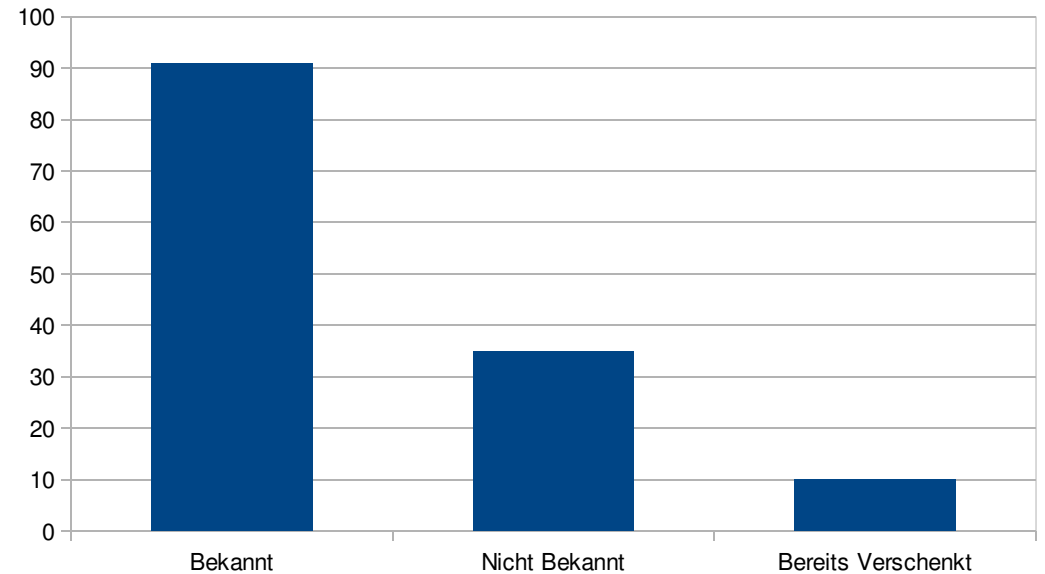
Niveau Talk im Studio

- zu anspruchsvoll: 0 Mitglieder
 - interessant: 89 Mitglieder
 - langweilig: 6 Mitglieder
- auch hier große Zustimmung, jedoch wieder 44 Mitglieder ohne Angabe



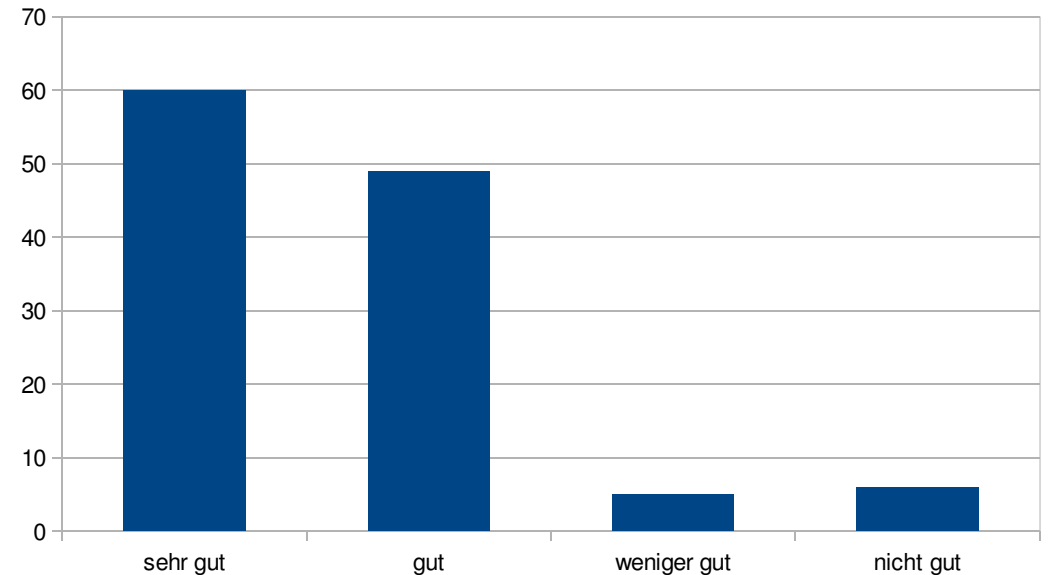
Bekanntheit Geschenkmitgliedschaft

- bekannt: 91 Mitglieder
 - nicht bekannt: 35 Mitglieder
 - bereits verschenkt: 10 Mitglieder
- 25 % kennen die Geschenkmitgliedschaft (noch) nicht



Mitgliederservice Informationen per Post

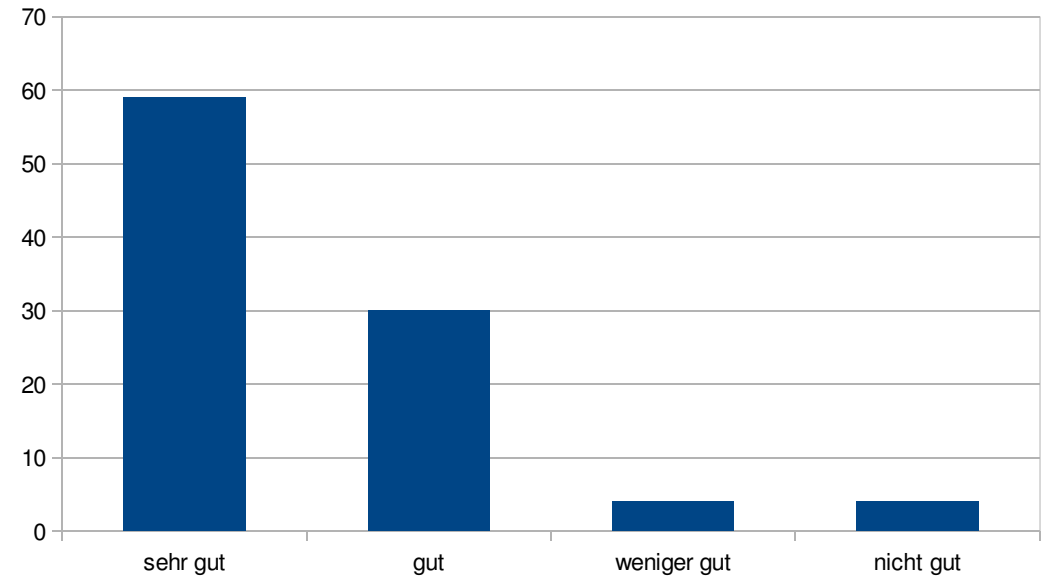
- sehr gut: 60 Mitglieder
 - gut: 49 Mitglieder
 - weniger gut: 5 Mitglieder
 - nicht gut: 6 Mitglieder
- Große Zufriedenheit (91 %)



Mitgliederservice: Newsletter

- sehr gut: 59 Mitglieder
- gut: 30 Mitglieder
- weniger gut: 4 Mitglieder
- nicht gut: 4 Mitglieder

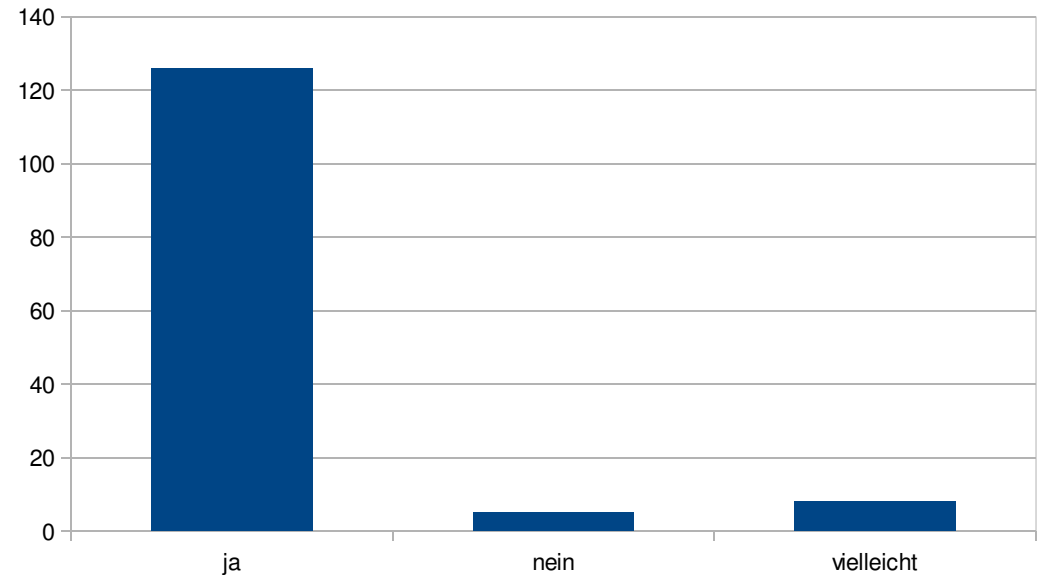
→ 92 % Zustimmung



Theaterfreunde weiterempfehlen

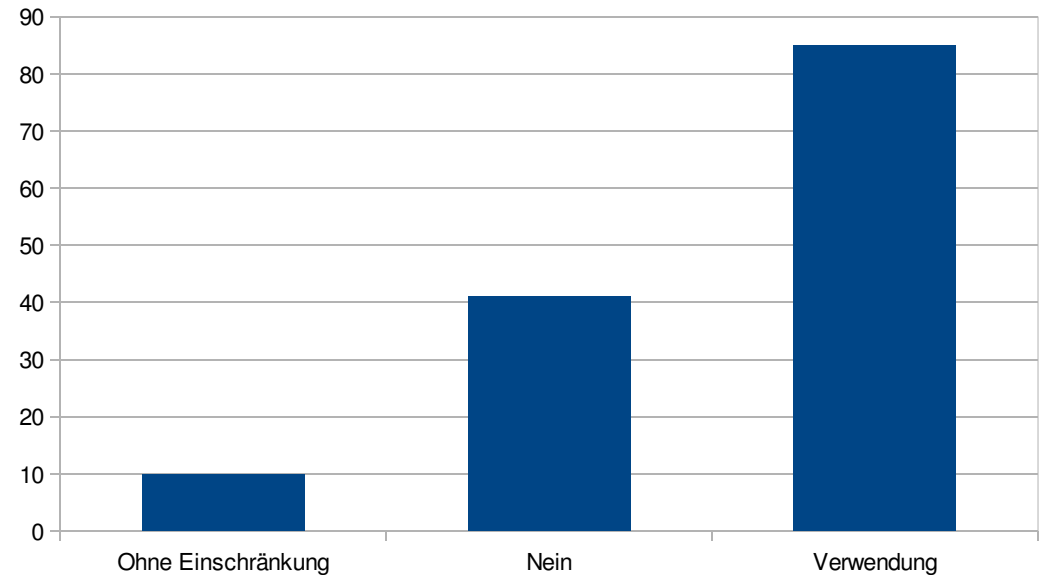
- ja: 126 Mitglieder
- nein: 5 Mitglieder
- vielleicht: 8 Mitglieder

→ 91 % würden GdF weiterempfehlen



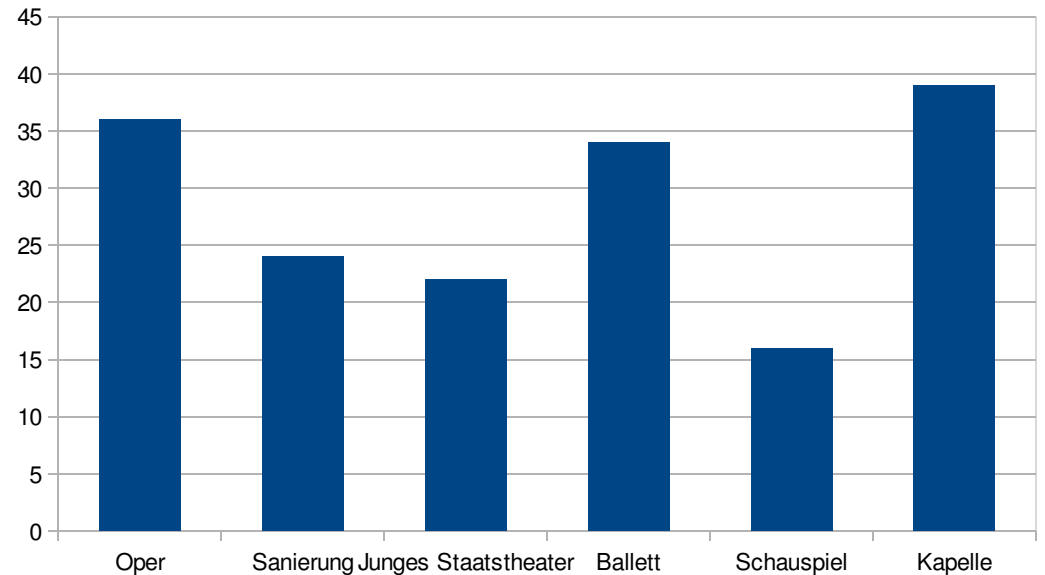
Zusätzliche Spende für das Theater

- ohne Einschränkung: 10 Mitgl.
- nein: 41 Mitglieder
- Verwendung: 85 Mitglieder
- → Wunsch nach verbesserten Informationen zu den Spenden



Zusätzliche Spende für das Theater

- Oper: 36 Mitglieder
 - Sanierung: 24 Mitglieder
 - Junges Staatstheater: 22 Mitgl.
 - Ballett: 34 Mitglieder
 - Schauspiel: 16 Mitglieder
 - Kapelle: 39 Mitglieder
- Junges Staatstheater kann sich gut behaupten
- Schauspiel?



Ergebnisse

- Mitglieder sind aktive Theatergänger
- Große Zufriedenheit mit Programmangebot und Serviceleistungen der GdF
- langjährige Treue
- aber: Altersstruktur muss durch mehr neue Mitglieder ausgeglichen werden
- Möglichkeiten:
 - 1) Bekanntheitsgrad der TALKS steigern
 - 2) Bekanntheitsgrad der Geschenkmitgliedschaften verbessern
 - 3) 91% würden die GdF theoretisch weiterempfehlen – aber praktisch?
- Ausbaufähige Kulturangebote der GdF außerhalb des Theaters
- Informationsbedarf über die Mittelverwendung
- Verbesserungswürdige Kommunikation des Förderbedarfs beim Schauspiel